

โปรแกรมเกาะหลีเป๊ะ 3 วัน 2 คืน

High Season 15 ต.ค.66 – 15 พ.ค.67

พัก Lipe Power Beach Resort

ราคาเริ่มต้น 3,288 บาท

หลีเป๊ะ 3 วัน 2 คืน

อัปเดต 2567 ล่าสุด



วันแรก

สนามบินหาดใหญ่ – ท่าเรือปากบารา – เกาะตะรุเตา – เกาะไข่ – เกาะหลีเป๊ะ

09.00 น.

เจ้าหน้าที่ฝ่ายรถ รับคณะที่สนามบินหาดใหญ่ หรือ ตัวเมืองหาดใหญ่ เข้าไปแนะนำการจองไฟท์ตามนี้

**รถรับสนามบิน 09.00-09.30 ลงเรือ 11.30 (จองไฟล์มาถึงก่อน 09.00น.)**

**รถรับสนามบิน 11.00-11.30 ลงเรือ 13.30 (จองไฟล์มาถึงก่อน 11.00น.)**

จากนั้น ออกเดินทางจากสนามบินหาดใหญ่ สู่ ท่าเรือปากบารา แล้ว ให้เข้า มาเซ็คอินที่ เคาร์เตอร์เซ็คอิน รับตัวเรือ และ รอเวลาลงเรือ ตามเที่ยว เรือของท่าน

**\*\*ก่อนลงเรือมีสิ่งที่คุณต้องชำระเองคือ ค่าท่าเรือ 20 บาท และค่าอุทยาน คนไทย 40 บาท ต่างชาติ 200 บาท\*\***



11.30 น.

ได้เวลาอันสมควร หลังจากที่คุณได้ขึ้นตัวเรือที่ได้รับไปแยกเป็นคูปองเพื่อลงเรือแล้ว จากนั้น ลงเรือสปีทโบ๊ทแบบจอยเพื่อเดินทางไปยัง จุดแรกของโปรแกรม นั่นคือ **เกาะตะรุเตา** ที่นี่ให้ทุกท่านได้แวะถ่ายรูปหรือขอพรได้ที่ศาลเจ้าพ่อตะรุเตา(แวะจุดนี้ประมาณ 15-20นาที) **\*\*กรณีลงเรือรอบ 13.30แวะเฉพาะเกาะไข่\*\***



จากนั้น



นำคณะแวะจุดที่ 2 คือ **เกาะไข่** หรือซุ้มประตูกนิรันดร์ ที่นี่เป็นจุดถ่ายภาพอีกหนึ่งจุดที่เป็นไฮไลท์ของสตูด คือซุ้มประตูกนิรันดร์ เขาเล่าว่าถ้าพาแฟนมาลอดซุ้มประตูแห่งนี้ รักครั้งนี้จะเป็นนิรันดร์ (แวะจุดนี้ประมาณ 15-20นาที)

เที่ยง

**อิสระมือเที่ยง**

13.30 น.

นำคณะเดินทางถึงเกาะหลีเป๊ะ เมื่อถึงแล้วให้สังเกตป้ายของรีสอร์ทที่คุณได้จองไว้ เพราะจะมีเบลบอยมารอรับพร้อมถือป้ายชื่อที่พัก เมื่อเห็นเบลบอยแล้วแจ้งชื่อที่จองไว้กับเบลบอยได้เลย จากนั้นเบลบอยจะนำคณะไปเซ็คอินยังรีสอร์ท

จากนั้น

พักผ่อนตามอัธยาศัย หรือจะเที่ยวเกาะหลีเป๊ะ ตามชายหาดต่างๆ อาทิ หาดชันไรส์ ผังนั้นจะมีบาร์หรือร้านอาหารสไตล์บาร์คอนข้างเยอะ / หาดชันเซ็ค หาดผังนี้ เหมาะสำหรับผู้พระอาทิตย์ตก ซึ่งสวยมากๆ / หาดพัทยา ร้านอาหาร ถนนคนเดิน 7-11 หาของทานสะดวกมากๆ





**\*\*\*ประมาณ 16.00 น.เป็นต้นไป จะมีเจ้าหน้าที่ฝ่ายดำน้ำโทรนัดเวลา เพื่อไปดำน้ำในวันรุ่งขึ้น\*\*\***

**ค่า** อิสระอาหารค่ำ

**พัก** พาท่านเข้าพัก ณ รีสอร์ทที่ท่านเลือกไว้

**วันที่สอง** เกาะหลีเป๊ะ - ดำน้ำโซนใน

**08.00 น.** รับประทานอาหารเช้า ณ ห้องอาหารของโรงแรม (1)

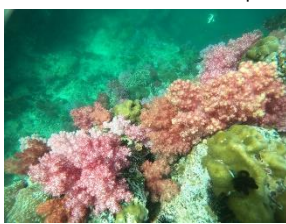
**09.00 น.** นำคณะลงเรือหางยาวเพื่อไปดำน้ำโซนใน (โซนไฮไลต์ของเกาะหลีเป๊ะ)



**1.เกาะหินงาม** จุดนี้ เป็นจุดไฮท์ทุกทวนโดวะถ่ายรูป บนเกาะจะมีก้อนหินสีดำ มันวาวเมื่อกระทบกับน้ำจะเกิดประกาย ระยิบระยับ น่าชวนหลงใหลมาก

**2.เกาะอาดัง (อ่าวเรือใบ)** เป็นจุดฝึกดำน้ำสำหรับท่านใดที่ไม่ถนัด หรือ ว่ายน้ำไม่เป็นทางกัปตันเรือจะสอนวิธีการดำน้ำให้ ณ จุดนี้

**3.ร่องน้ำจาบัง** จุดดำจุดไฮไลต์ หรือจุดปราบเซียน ของจุดดำน้ำโซนใน จุดนี้ มีปะการังเจ็ดสีอยู่เป็นจำนวนมาก แต่เนื่องจากจุดนี้ มีกระแสน้ำที่ค่อนข้างไหลเชี่ยวอยู่ตลอด จึงขึ้นชื่อว่าปราบเซียนของนักดำน้ำ



**เที่ยง** บริการอาหารกล่อง ณ หาดทรายขาวเกาะราวี (2) \*\*เมื่อรับประทานอาหารเช้าแล้วสามารถเล่นน้ำหรือดำน้ำได้ที่นี้

**บ่าย** **5.เกาะยาง** จุดดำน้ำที่มีปะการังผักกาดค่อนข้างเยอะมากๆ เนื่องจากจุดนี้เป็นจุดอุดมสมบูรณ์ และมีปลาหลากหลายสายพันธุ์ อีกทั้งยังมีดอกไม้ทะเล ให้ทุกท่านได้ชมอีกด้วย

**6.จุดดำน้ำหลังเกาะหินงาม** จุดดำน้ำจุดท้ายของทริป อยู่บริเวณหลังเกาะหินงาม จุดนี้มีไฮไลต์คือปลาการ์ตูนที่ตัวโตมาก และมีปะการัง และกัลปังหา เยอะมากๆอีกด้วย

**\*\*\*จุดดำน้ำแต่ละจุด จะดำน้ำได้ครบทุกจุดหรือไม่ขึ้นอยู่กับสภาพอากาศในวันเดินทางเท่านั้น\*\*\***



ค่า

อิสระอาหารค่า

พัก

พาท่านเข้าพัก ณ รีสอร์ทที่คณณะเลือกไว้

วันที่สาม

เกาะหลีเป๊ะ - ท่าเรือปากบารา - สนามบินหาดใหญ่

08.00 น.

บริการอาหารเช้า ณ ห้องอาหารของโรงแรม (3)

ตามรอบเรือ

เช็คอินเรือขากลับ จากเกาะหลีเป๊ะ ไปยังท่าเรือปากบารา

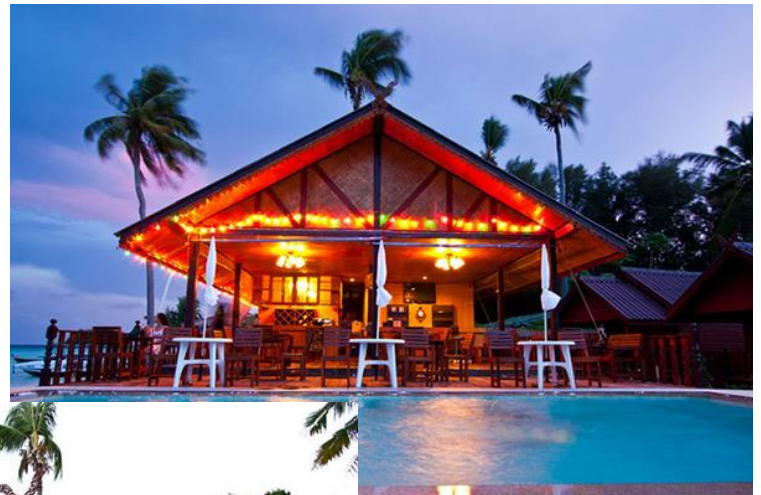
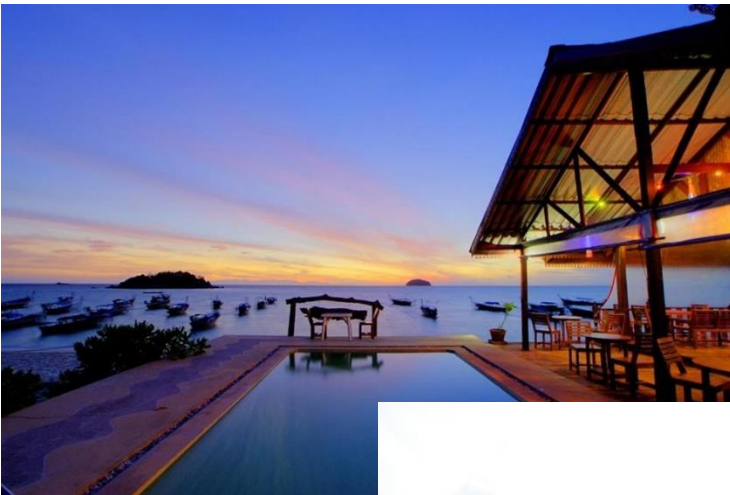
กรณีเรือกลับรอบ 09.30 ถึงท่าเรือปากบารา 11.00 น. รถจะรับคณะรอบ 11.30 ถึงสนามบินหาดใหญ่ 13.30-14.00 (จองไฟล์กั้บหลัง 15.30น.เท่านั้น)

กรณีเรือกลับรอบ 11.30 ถึงท่าเรือปากบารา 13.00 น. รถจะรับคณะรอบ 13.30 ถึงสนามบินหาดใหญ่ 15.30-16.00 (จองไฟล์กั้บหลัง 17.00 น.เท่านั้น)

บ่าย

เดินทางถึงสนามบินหาดใหญ่โดยสวัสดิภาพพร้อมความประทับใจ

## สิ้นสุดโปรแกรมทัวร์ 3 วัน 2 คืน



เที่ยวสนุกทัวร์แอนด์แตรเวล ใบอนุญาตเลขที่ 41-00335

ที่ตั้งสำนักงาน:: 10/114 ซ.กั้นดั่ง20 ถ.จริงจิตร ต.ทับเที่ยง อ.เมือง จ.ตรัง 92000

Line ID: @teawsanooktour | FB: เที่ยวสนุกทัวร์แอนด์แตรเวล | YouTube ช่อง:: เที่ยวสนุกทัวร์ แอนด์แตรเวล

จะเที่ยวที่ไหน ไหน ก็เข้าเว็บนี้ [www.ทัวร์เกาะสังการี.com](http://www.ทัวร์เกาะสังการี.com)





ราคาต่อท่าน กรณีเดินทางช่วง High Season

วันที่ 15 ต.ค.66 – 15 พ.ค.67

ประเภทห้องพัก	ราคาต่อท่าน
Twin Garden View	3,670 บาท
Family Garden View <u>พัก3ท่าน</u>	<b>3,288 บาท</b>
Twin / Double Beachfront	4,477 บาท
Family Beachfornt <u>พัก3ท่าน</u>	3,750 บาท

**\*กรณีต้องการรถรับส่งจากหาดใหญ่ +400/ท่าน**

สำหรับลูกค้าที่จองรถรับ-ส่ง ทางเราอนุญาตให้นำกระเป๋าสัมภาระตามมาตรฐาน ของการเดินทางได้ 1 ใบ / ท่าน เนื่องจากรถที่ใช้ในการเดินทางเป็นรถตู้มีพื้นที่จำกัด กรณี มากกว่า 1 ใบทางเราซาร์จเพิ่มเท่าจำนวนที่นั่ง 1 ที่นั่ง

**อัตราค่าบริการนี้รวม..**

- 1.ค่ารถรับส่ง \*กรณีจองแบบรวมรถรับส่ง เท่านั้น
- 2.ค่าเรือสปีทโบ๊ทไป-กลับ
- 3.ค่าที่พัก 2 คืน
- 4.ค่าอาหาร 3 มื้อ ( มื้อเช้าที่โรงแรม 2 มื้อ + มื้อเที่ยงตอนไปดำน้ำแบบกล่อง 1 มื้อ)
- 5.ค่าทริปดำน้ำโซนใน 1 วัน
- 6.ค่าน้ำากากดำน้ำ + เสื้อชูชีพ
- 7.ค่าประกันอุบัติเหตุ วงเงินสูงสุด 1,000,000 บาท

เที่ยวสนุกทัวร์แอนด์แทรเวล ใบอนุญาตเลขที่ 41-00335

ที่ตั้งสำนักงาน:: 10/114 ซ.กันตัง20 ถ.จริงจิตร ต.ทับเที่ยง อ.เมือง จ.ตรัง 92000

Line ID: @teawsanooktour | FB: เที่ยวสนุกทัวร์แอนด์แทรเวล | YouTube ช่อง:: เที่ยวสนุกทัวร์ แอนด์แทรเวล

จะเที่ยวที่ไหน ไหน ก็เข้าเว็บนี้ [www.ทัวร์เกาะลังกาวิ.com](http://www.ทัวร์เกาะลังกาวิ.com)





อัตราค่าบริการนี้ยังไม่รวม..

1. ค่าภาษีมูลค่าเพิ่ม 7% (กรณีต้องการใบเสร็จเพื่อเบิก)
2. ค่าอาหารมื้ออื่นๆ นอกเหนือจากที่ระบุ
3. ค่าบริการเสริมอื่นๆเพิ่มเติมนอกเหนือจากที่ระบุ



คำถามที่พบบ่อย

➤ ต้องชำระเงินมัดจำเท่าไร ?

กรณี ลูกค้ำที่จองแพคเกจไม่รวมห้องพักทุกเส้นทาง มัดจำ 50% ของราคาทัวร์ทั้งหมด  
กรณีไม่โอนมัดจำถือว่าท่านยังไม่ได้จองทัวร์





กรณี ลูกค้ำที่จองแพคเกจพร้อมห้องพักต้องมัดจำ 80% ของราคาทัวร์ทั้งหมด กรณีไม่  
โอนมัดจำถือว่าท่านยังไม่ได้จองทัวร์

➤ หากวันเดินทางเรือสปีดโบ๊ทออกไม่ได้ ?

กรณีวันเดินทางเกิดพายุ คลื่นลมแรง หรือ สาเหตุที่เกิดจากภัยธรรมชาติ และได้รับการ  
แจ้งจากการท่า ให้งดเดินเรือ ทำให้เรือสปีดโบ๊ทไม่สามารถออกเดินทางได้ทางเรายินดีคืนเงินค่า  
เรือครบ เต็มจำนวน แต่หากลูกค้าท่านใดที่จองแพคเกจพร้อมที่พักด้วยทางเราต้องทำการปรึกษ  
ากับทางรีสอร์ทที่เป็นกรณีไป นะคะ

➤ หากวันไปดำน้ำเดินทางไม่ได้จะคืนเงินหรือไม่ ?

กรณีวันที่ลูกค้าไปดำน้ำ เรือหางยาวไม่สามารถเดินทางออกได้เนื่องจากคลื่นลมแรง และ  
ทางกัปตันประเมินแล้วว่าเสี่ยง ทางเราจะคืนเงินค่าดำน้ำให้ แต่ทางเราจะหักในส่วนต่างของการ  
ทำประกัน และ ขำวกล่อง(ในส่วนขำวกล่องคนเรือจะนำไปให้ลูกค้าที่รีสอร์ท) แต่กรณีฝนตก  
แต่เรือสามารถออกได้แต่ลูกค้าไม่สะดวกใจจะเดินทางอันนี้ทางเราขออนุญาตชาร์จเต็มจำนวนนะ  
คะ

➤ เวลาตัว เกิดเปลี่ยนวันเดินทาง ?

กรณี เวลา ไฟล์ทบิน / รถโดยสารประจำทาง / ตั๋วรถไฟ เกิดเปลี่ยนแปลง ณ วันเดินทาง  
ซึ่งไม่ตรงตามเวลาที่แจ้ง และทำให้ ไม่ทันรอบรถ เรือ ลูกค้าต้องซื้อตั๋วรถ เรือ ใหม่ เท่านั้นนะคะ

➤ เปลี่ยนวัน เวลา เดินทางกลับ ?

ขากลับหากลูกค้าต้องการ เปลี่ยนเวลา และ วันกลับ ซึ่งไม่ตรงตามที แจ้งในวันคอนเฟิร์ม  
ลูกค้าต้อง แจ้ง

เปลี่ยนก่อนวันที่จะกลับอย่างน้อย 1 วัน (ภายในเวลา 09.00 น. - 14.00 น. เท่านั้น) หากแจ้งใน วัน  
เดินทางขออนุญาตชาร์จค่ารถและค่าเรือเต็มจำนวนนะคะ

➤ ยกเลิก ลดจำนวนผู้เดินทาง ?





กรณี ลดจำนวนผู้เดินทาง หรือ ต้องการยกเลิกการเดินทาง (สำหรับลูกค้าที่จองเข้ามาแบบไม่รวมห้องพักเท่า

นั้น) ครอบคลุมแจ้งล่วงหน้าอย่างน้อย 1 วัน (ภายในเวลา 09.00 น. - 14.00 น. เท่านั้น) หากแจ้งในวันเดินทาง ทางเราขออนุญาต ชาร์จเต็ม 100% นะคะ

สำหรับลูกค้าที่มีห้องพัก หากทางบริษัทได้ชำระค่าห้องให้กับโรงแรม หรือ รีสอร์ทแล้ว ทางบริษัทไม่สามารถยกเลิกได้ทุกกรณี หากลูกค้ายืนยันจะยกเลิก และเกิดส่วนต่างในระหว่างเงินที่ลูกค้าชำระค่ามัดจำ กับ เงินที่ทางบริษัทชำระค่าห้องไป ลูกค้าต้องรับผิดชอบในส่วนต่างนี้เอง

## ➤ กรณีจองซ้ำ หลายๆบริษัท ?

กรณี เกิดการจองซ้ำกัน เช่น เพื่อนจองไปแล้ว หรือ สิวว่าจองไว้แล้วทำให้เกิดการจองซ้ำหลายบริษัท หากทางเราคอนเฟิร์มแล้ว วันเดินทางหากลูกค้าไม่เดินทางกับเราทางเราขออนุญาตเก็บเต็มจำนวน และไม่รับผิดชอบค่าใช้จ่ายในส่วนเกินที่จองมาซ้ำกัน

## ➤ กระเป๋าไปได้กี่ใบ กรณีจองรถจอย ?

กรณีลูกค้าจองแพคเกจรถจอย จะมีรถทั้งแบบ 10/12 ที่นั่ง อนุญาตให้ลูกค้ามีการเป่าเดินทาง แค่ท่านละ 1 ใบเท่านั้น ใบที่ 2 สามารถวางตักได้ กรณีใบที่ 2 เป็นใบใหญ่ทางเราขออนุญาตชาร์จเพิ่มอีก 1 ที่นั่งนะคะ

## ➤ กรณีเกิดของหาย ทางทัวร์จะทำอย่างไร ?

ทางเราจะไม่รับผิดชอบทุกกรณี แนะนำและขอความร่วมมือ ครอบคลุมลูกค้าทุกท่าน เช็กระเป๋า สัมภาระ หรือสิ่งของมีค่า ทุกครั้งก่อน ขึ้น-ลง รถ เรือ นะคะ กรณี ไม่จำเป็นแนะนำไม่ควรนำไป เต็มขาด

