

ทัวร์เกาะหลีเป๊ะ 2 วัน 1 คืน

กรณีพัก Bundhaya Villa ติดหาด

ราคาถูกที่สุด 2,730 บาท



วันที่แรก

เช้า กรณีต้องการรถรับจาก **โรงแรมในหาดใหญ่** หรือ สนามบินหาดใหญ่ (ให้สอบถามเจ้าหน้าที่ ในวันที่จองทัวร์)

ตามเวลา เมื่อ ท่านเดินทางมาถึง ที่ ท่าเรือปากบารา แล้ว ให้เข้า มาเช็คอินที่ เคาร์เตอร์เช็คอิน รับตั๋วเรือ และ รอเวลาลงเรือ ตามเที่ยว เรือของท่าน **ซึ่งสำหรับโปร 2 วัน 1 คืนจะมีเรือแค่ 1 รอบเท่านั้น คือ รอบ 11.30 น.คะ** - ลงเรือรอบ 11.30 น. เรือจะแวะ **เกาะไข่** และ เกาะตะรุเตา ก่อนเดินทางเข้าเกาะหลีเป๊ะ จะถึงเกาะหลีเป๊ะประมาณ 13.45 น.เมื่อได้เวลาตามเที่ยวเรือของท่าน ลูกค้าลงเรือ เดินทางสู่ เกาะหลีเป๊ะ



นำคณะลงเรือเพื่อเดินทางไปยังจุดแรก ของทริป ณ เกาะแห่งรัก

หรือ ชมประตูลิเกะนิรันดร์ **เกาะไข่**

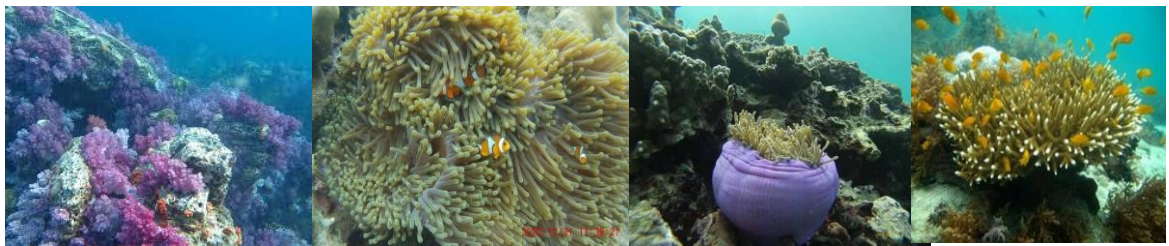
จุดนี้แวะให้นักท่องเที่ยวถ่ายรูป 15 -20 นาที



ถึง เมื่อเดินทางถึง เกาะหลีเป๊ะ ซึ่งเรือจะเข้าจอดที่ชายหาดพัทยา จากนั้นให้ท่านรอรับกระเป๋า และ เข้า
เช็คอินที่พักรักษาตัวให้เรียบร้อย หลังจากนั้นจะมีคนเรือโทรหาเพื่อนัดหมายเวลาลงเรือไปดำน้ำ หรือ
จุดนัดพบ เรือเป็นเรือหางยาวเพื่อไปดำน้ำ

เที่ยง **📍บริการอาหารแบบกล่องตอนดำน้ำ + พร้อมน้ำดื่ม และ ผลไม้ (1/2)**

13.00 น. จากนั้นนำท่านเดินทางต่อไปยัง **หาดทรายขาว-เกาะราวี** นำท่านเล่นน้ำหน้าชายหาดพร้อมกับหปลานานาชนิด จากนั้นนำคณะ ดำน้ำดูปะการังต่อ ณ **จุดดำน้ำอ่าวเรือใบ ณ เกาะอาดัง** นำท่านชมปะการังผักกาด ปะการังเขากวาง **ณ เกาะยาง**



และนำท่านเดินทางสู่ **เกาะหินงาม** ชมชายหาดหินอันสวยงาม และ ดำน้ำดูปะการัง ที่ด้านหลัง **เกาะหินงาม** หลังจากนั้นนำท่านชมปะการังเจ็ดสี และธรรมชาติใต้ท้องทะเลอันสวยงาม ณ **ร่องน้ำจางัง**



15.30 น. เมื่อได้เวลาที่เหมาะสม สม พาคณะเดินทางกลับสู่ เกาะหลีเป๊ะ

เย็น อีสรอาหารเย็น

พัก **เลือกที่พักจากแพคเกจได้เลยครับ**

(ลูกค้า อย่าลืม ไปเที่ยวที่ ถนนคนเดินบนเกาะหลีเป๊ะ นะ ครับ เปิดทุกวัน จ้า)

วันที่สอง

เช้า **📍รับประทานอาหารเช้า ณ ห้องอาหารของรีสอร์ท (2/2)**

จากนั้นเชิญท่านพักผ่อนได้ตามอัธยาศัย เพื่อเตรียมตัวเดินทางกลับสู่ ท่าเรือปากบารา ซึ่งจะมีเวลาเรือกลับ ดังนี้

-เรือรอบ 09.30 น. จะทันรถไปส่งที่สนามบินหาดใหญ่รอบ 11.30 น. และ ถึงสนามบินหาดใหญ่ เวลาประมาณ 13.30 น. **แนะนำจองไฟล์ทบินหลัง 15.30 เป็นต้นไป**



-เรือรอบ 11.30 น. จะทันรถไปส่งที่สนามบินหาดใหญ่รอบ 13.30 น. และ ถึงสนามบินหาดใหญ่ เวลา
 ประมาณ 15.30 น. **แนะนำจองไฟล์ทบินหลัง 17.30 เป็นต้นไป**

หมายเหตุ :: รีสอร์ทที่ เกาะหลีเป๊ะ ส่วนใหญ่ จะให้ลูกค้าเช็คเอาท์ ก่อนเวลา 10.30 น.

เที่ยว เกาะหลีเป๊ะ ให้ถูกใจ ไปกับเรา เที่ยวสนุกทัวร์ 085 384 0228 / 081 415 5955

ราคาทัวร์ต่อท่านตามแพ็คเกจ 2 วัน 1 คืน **อาหาร 2 มื้อ**

เดินทางช่วงไฮซีซั่น วันที่ 13 ต.ค. 66 - 31 พ.ค. 67

ประเภทห้องพัก	13-31 ต.ค. 66	1 พ.ย. - 30 ธ.ค. 66		31 ธ.ค.65-02 ม.ค. 67	
		3 ม.ค. - 31 พ.ค. 67		13-15 เม.ย.67	
		อา-พฤ	ศ-ส	อา-พฤ	ศ-ส
Deluxe Balcony Connecting Room	2,730.-	3,533.-	3,678.-	3,723.-	3,860.-
Deluxe Balcony Room	2,833.-	3,793.-	3,930.-	4,065.-	4,220.-
Deluxe Sweet Room	2,933.-	3,965.-	4,110.-	4,233.-	4,399.-
Deluxe Sweet Room (Sea View)	3,010.-	4,135.-	4,288.-	4,405.-	4,580.-
Family Suit (2 เตียง) (พัก 4 ท่าน) (Sea View)	2,806.-	3,878.-	4,020.-	3,999.-	4,150.-
Beach View Bungalow	3,115.-	4,270.-	4,433.-	4,610.-	4,799.-
Honeymoon Beach View Bungalow	3,495.-	4,779.-	4,980.-	5,050.-	5,269.-
Beach Front Bungalow	3,395.-	4,915.-	5,123.-	5,253.-	5,489.-



Honeymoon Beach Front Bungalow	3,675.-	5,289.-	5,520.-	5,630.-	5,879.-
Honeymoon Beach Front Bungalow with Jacuzzi	3,880.-	5,833.-	6,099.-	6,105.-	6,385.-

กรณีลูกค้าต้องการรถรับส่ง เพิ่มท่านละ 400 บาท

สำหรับลูกค้าที่จองรถรับ-ส่ง ทางเราอนุญาตให้นำกระเป๋าสัมภาระตามมาตรฐาน ของการเดินทางได้ 1 ใบ / ท่าน เนื่องจากรถที่ใช้ในการเดินทางเป็นรถตู้มีพื้นที่จำกัด กรณี มากกว่า 1 ใบทางเราซาร์จเพิ่มเท่าจำนวนที่นั่ง 1 ที่นั่ง



วิธีจองทัวร์

1. แอดไลน์ ID : @teawsanooktour
2. สอบถามหรือเลือกโปรแกรมที่ต้องการ
3. แจ้งชื่อ พร้อมเบอร์ติดต่อ
4. ตรวจสอบรายละเอียดข้อมูลในใบจอง
5. ชำระเงิน 80% กรณีรวมห้องพัก หรือ 50% กรณีไม่รวมห้องพัก พร้อมแจ้งสลิปยืนยันทางไลน์
6. ก่อนเดินทาง 1 วัน มีเจ้าหน้าที่โทรคอนเฟิร์ม

ราคาของลูกค้าเห็นรวมแล้วดังนี้

- ✓ ค่าเรือ Speed Boat (เดินทางไป - กลับ)



- ✓ ค่าเรือหางยาวใช้ในการดำน้ำวันที่ 1 (แบบจอยทัวร์)
- ✓ ค่าที่พัก 1 คืน ตามที่ระบุในรายการนำเที่ยว (พักห้องละ 2 ท่าน)
- ✓ ค่าอุปกรณ์ดำน้ำ (หน้ากาก และ เลี้ยวชูชีพ)
- ✓ ค่าอาหาร 2 มื้อตามที่ระบุในรายการนำเที่ยว / ที่โฮสเทลไม่มีอาหารเช้า
- ✓ ค่าผลไม้ และ น้ำดื่ม บริการวันไปดำน้ำดูปะการัง
- ✓ ค่าประกันภัยในเดินทางวงเงินท่านละ 1,000,000 บาทรักษาพยาบาล 500,000 บาท
- ✓ ค่าเจ้าหน้าที่คนเรือ ช่วยดูแล ในวันไปดำน้ำดูปะการัง

อัตราค่าบริการนี้ไม่รวม

- x ค่าอาหารค่ำ ที่ ยังไม่มีในแพคเกจทัวร์ (ลูกค้าทานเองได้สะดวกกว่า ที่ ถนนคนเดินบนเกาะหลีเป๊ะ)
- x ค่าภาษีมูลค่าเพิ่ม 7% และค่าภาษีหัก ณ ที่จ่าย 3 % (กรณีต้องการใบเสร็จรับเงิน)
- x ค่าท่าเรือปากบารา 20 // ค่าอุทยาน 40 บาท

ทั้งนี้ บริษัท ขอให้ท่านแจ้งยืนยันกำหนดการเดินทางพร้อม จำนวนผู้เดินทางที่แน่นอน เพื่อที่ทางบริษัทจะได้

ดำเนินการสำรองที่พักและพาหนะในการเดินทางล่วงหน้า

(หลังจาก ทางบริษัท จองห้องพักแล้ว ไม่สามารถคืน ห้องพักได้ทุกกรณี)

เงื่อนไขการชำระค่าบริการ

- หลังจากได้รับใบจองต้องชำระเงินมัดจำเป็นเงินจำนวน **50%** ของราคาทัวร์ *สำหรับลูกค้าที่จองแพคเกจไม่รวมห้องพักทุกเส้นทาง* และ *สำหรับลูกค้าที่จองแพคเกจรวมห้องพัก* ต้องชำระเงินมัดจำเป็นเงินจำนวน **80%** ของราคาทัวร์ทั้งหมด เพื่อสำรองที่นั่งหรือห้องพัก กรณีไม่โอนมัดจำถือว่าท่านยังไม่ได้จองทัวร์
- และในส่วนที่เหลือ กรณี เส้นทางหลีเป๊ะ สามารถชำระได้ที่ท่าเรือวันเดินทางในยอดส่วนที่เหลือ **แต่กรณีเส้นทางอื่นๆ ต้องโอนชำระครบ 100%** ก่อนเดินทาง 1 วัน
- หลังจาก บริษัท ได้รับเงินมัดจำครบตามที่เรียกเก็บงวดแรกแล้ว เราจะทำการจองห้องต่อไปยังโรงแรม หากห้องที่ท่านทำจองมากับทาง บริษัทเที่ยวสนุกทัวร์ฯ เกิดเต็มหรือมีไม่เพียงพอ ลูกค้าจะต้องเปลี่ยนประเภทห้อง



หรือ เปลี่ยนโรงแรม และอาจจะมีค่าใช้จ่ายที่เพิ่มขึ้นหรือต่ำลง ขึ้นอยู่กับรีสอร์ทและประเภทห้องนั้นๆ เพราะห้องทางเราจะเช็ควันต่อวันเท่านั้น

- บางรีสอร์ท ที่ เกาะหลีเป๊ะ ค่าห้องแพงกว่า เงินที่บริษัทเก็บมาจากลูกค้า ดังนั้นหาก **ลูกค้ายกเลิกกะทันหัน** หรือ **ยกเลิก โดยที่ทางรีสอร์ท ไม่อนุญาตให้** บริษัทเที่ยวสนุกทัวร์ฯ คืนห้องได้ ทางบริษัทฯ จำเป็นจะต้องเรียกเก็บเงินเพิ่มจากลูกค้า เพื่อให้พอกับค่าใช้จ่ายทั้งหมด ที่ ชำระไปก่อนแล้ว
- หลังจาก ที่ลูกค้า โอนเงินมาแล้ว รบกวณลูกค้าส่งสลิปโอนเงิน มายังช่องทางที่ลูกค้าติดต่อกับเจ้าหน้าที่ของ บริษัทฯ ในเวลา 08.00 น. – 17.00 น.
- หลังจากลูกค้าโอนจองมัดจำมาแล้วกำลังรอเดินทาง ลูกค้าไม่สามารถยกเลิกการเดินทางหรือเลื่อนการเดินทางได้ กรณีต้องการยกเลิก หรือเลื่อนการเดินทาง ทางบริษัทเที่ยวสนุกทัวร์ฯ **ขอสงวนสิทธิ์ในการไม่คืนเงินมัดจำทั้งหมด**

คำถามที่พบบ่อย

➤ ต้องชำระเงินมัดจำเท่าไร ?

กรณี ลูกค้าที่จองแพคเกจไม่รวมห้องพักทุกเส้นทาง มัดจำ 50% ของราคาทัวร์ทั้งหมดกรณีไม่โอนมัดจำถือว่าท่านยังไม่ได้จองทัวร์

กรณี ลูกค้าที่จองแพคเกจพร้อมห้องพักต้องมัดจำ 80% ของราคาทัวร์ทั้งหมด กรณีไม่โอนมัดจำถือว่าท่านยังไม่ได้จองทัวร์

➤ หากวันเดินทางเรือสปีดโบ๊ทออกไม่ได้ ?

กรณีวันเดินทางเกิดพายุ คลื่นลมแรง หรือ สาเหตุที่เกิดจากภัยธรรมชาติ และได้รับการแจ้งจากการท่าให้งดเดินเรือ ทำให้เรือสปีดโบ๊ทไม่สามารถออกเดินทางได้ทางเรายินดีคืนเงินค่าเรือครบ เต็มจำนวน แต่หากลูกค้าท่านใดที่จองแพคเกจพร้อมที่พักด้วยทางเราต้องทำการปรึกษากับทางรีสอร์ทเป็นกรณีไป นะคะ

➤ หากวันไปดำน้ำเดินทางไม่ได้จะคืนเงินหรือไม่ ?

กรณีวันที่ลูกค้าไปดำน้ำ เรือหางยาวไม่สามารถเดินทางออกได้เนื่องจากคลื่นลมแรง และทางกัปตันประเมินแล้วว่าเสี่ยง ทางเราจะคืนเงินค่าดำน้ำให้ แต่ทางเราจะหักในส่วนต่างของการทำประกัน และ ข้าวกล่อง(ในส่วนของขวัญกล่องคนเรือจะนำไปให้ลูกค้าที่รีสอร์ท) แต่กรณีฝนตก แต่เรือสามารถออกได้แต่ลูกค้าไม่สะดวกใจจะเดินทางอันนี้ทางเราขออนุญาตชำระเต็มจำนวนนะคะ

➤ เวลาตัว เกิดเปลี่ยนวันเดินทาง ?



กรณี เวลา ไฟล์ทบิน / รถโดยสารประจำทาง / ตั๋วรถไฟ เกิดเปลี่ยนแปลง ณ วันเดินทาง ซึ่งไม่ตรงตามเวลาที่แจ้ง และทำให้ ไม่ทันรอบรถ เรือ ลูกค้ายต้องซื้อตั๋วรถ เรือ ใหม่ เท่านั้นนะคะ

➤ เปลี่ยนวัน เวลา เดินทางกลับ ?

ขากลับหากลูกค้าต้องการ เปลี่ยนเวลา และ วันกลับ ซึ่งไม่ตรงตามที่ แจ้งในวันคอนเฟิร์ม ลูกค้าต้องแจ้ง

เปลี่ยนก่อนวันที่จะกลับอย่างน้อย 1 วัน (ภายในเวลา 09.00 น. – 14.00 น. เท่านั้น) หากแจ้งใน วันเดินทางขออนุญาตชำระค่ารถและค่าเรือเต็มจำนวนนะคะ

➤ ยกเลิก ลดจำนวนผู้เดินทาง ?

กรณี ลดจำนวนผู้เดินทาง หรือ ต้องการยกเลิกการเดินทาง (สำหรับลูกค้าที่จองเข้ามาแบบไม่รวมห้องพักเท่า

นั้น) ครอบคลุมแจ้งล่วงหน้าอย่างน้อย 1 วัน (ภายในเวลา 09.00 น. – 14.00 น. เท่านั้น) หากแจ้งในวันเดินทาง ทางเราขออนุญาต ชำระเต็ม 100% นะคะ

สำหรับลูกค้าที่มีห้องพัก หากทางบริษัทได้ชำระค่าห้องให้กับโรงแรม หรือ รีสอร์ทแล้ว ทางบริษัทไม่สามารถยกเลิกได้ทุกกรณี หากลูกค้ายืนยันจะยกเลิก และเกิดส่วนต่างในระหว่างเงินที่ลูกค้าชำระค่ามัดจำ กับเงินที่ทางบริษัทชำระค่าห้องไป ลูกค้าต้องรับผิดชอบในส่วนต่างนี้เอง

➤ กรณีจองซ้ำ หลายๆบริษัท ?

กรณี เกิดการจองซ้ำกัน เช่น เพื่อนจองไปแล้ว หรือ สามีว่าจองไว้แล้วทำให้เกิดการจองซ้ำหลายบริษัท หากทางเราคอนเฟิร์มแล้ว วันเดินทางหากลูกค้าไม่เดินทางกับเราทางเราขออนุญาตเก็บเต็มจำนวน และไม่รับผิดชอบค่าใช้จ่ายในส่วนเกินที่จองมาซ้ำกัน

➤ กระเป๋าไปได้กี่ใบ กรณีจองรถจอย ?

กรณีลูกค้าจองแพคเกจรถจอย จะมีรถทั้งแบบ 10/12 ที่นั่ง อนุญาตให้ลูกค้ามีการเป่าเดินทาง แค่วันละ 1 ใบเท่านั้น ใบที่ 2 สามารถวางตักได้ กรณีใบที่ 2 เป็นใบใหญ่ทางเราขออนุญาตชำระเพิ่มอีก 1 ที่นั่งนะคะ

➤ กรณีเกิดของหาย ทางทัวร์จะอย่างไร ?

ทางเราจะไม่รับผิดชอบทุกกรณี แนะนำและขอความร่วมมือ ครอบคลุมลูกค้าทุกท่าน เช็คกระเป๋าสัมภาระ หรือสิ่งของมีค่า ทุกครั้งก่อน ขึ้น-ลง รถ เรือ นะคะ กรณี ไม่จำเป็นแนะนำไม่ควรนำไป เต็ดขาด